

# GIS vaardigheden voor BIM ontwerpers

Tijdens deze training leer je praktijkgerichte vaardigheden met omgevingsdata aan de slag te gaan. Verschillende bronnen worden gebruikt voor het samenstellen van een compleet 3D omgevingsmodel voor BIM. Stapsgewijs, en aan de hand van een concrete locatie, aangedragen door de cursist, of met een locatie als voorbeeld.

Nadien ben je in staat voor wikkkeloerig iedere locatie in Vlaanderen een 3d omgevingsmodel te maken. Relevante omgevingsdata voor BIM vanuit [Digitaal Vlaanderen](#) kan je gebruiken en beschikbaar maken voor je ontwerp.

Als naslagwerk worden de datasets beschikbaar gesteld. Daarnaast kunnen opnames gemaakt worden zodat je dit rustig op een later tijdstip terug kunt bekijken. De cursus duurt 3 uur en kan online gevolgd worden voor 1 óf 2 personen, of 'in company'. Hans deelt zijn kennis over met veel enthousiasme!

## Deel 1 (90 min): De basis van GIS

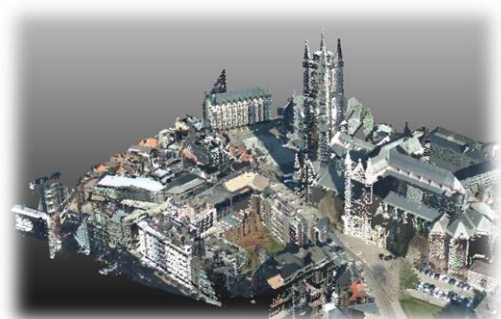
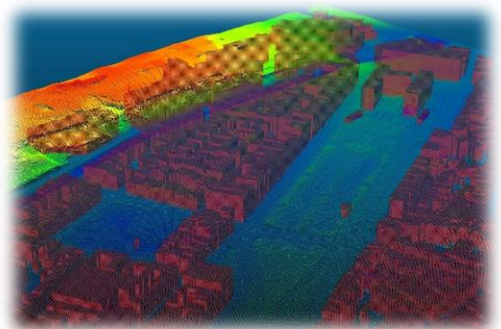
- Wat is GIS data, wat is het verschil met BIM?
- Coördinaatstelsels
- GIS bestanden en online data
- 2D GIS versus 2D CAD
- Uitleg over bestanden en services
- Aan de slag met [Qgis](#) !

[ coffee break ]

## Deel 2 (90 min): Werken met 3D GeoBIM

[DHMV](#), [3D GBR](#), [Open Lidardata](#)

- 3D Maaiveld modelleren in Bim
- XYZ data, 3D Hoogtelijnen en meshes
- Digitaal terrein model (DTM) voor Revit.
- 3D gebouwen voor BIM, in Lod 1
- Gebruik van Lidar scandata & CloudCompare



### Software benodigd:

\* CloudCompare / QGIS / Blender \* vooraf installeren  
Microsoft Teams / DWG software / Sketchup / Revit