

# GIS vaardigheden voor BIM ontwerpers

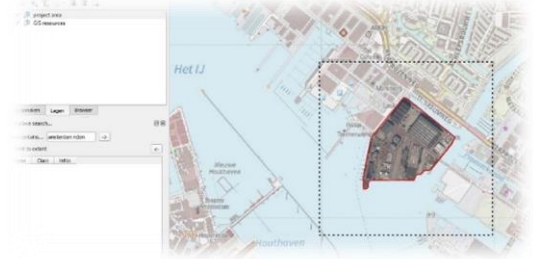
Tijdens deze workshop leer je praktijkgerichte vaardigheden om het 3D GIS data te werken. Verschillende bronnen worden ingezet voor het maken van een omgevingsmodel voor 3D BIM. Stapsgewijs, en aan de hand van een concrete locatie, het NDSM terrein in Amsterdam, of een locatie door jezelf aangedragen!

Je bent dan in staat voor ieder ander locatie in Nederland een 3d omgevingsmodel te maken. Relevante omgevingsdata voor BIM beschikbaar te maken voor je ontwerp.

Als naslagwerk worden de datasets beschikbaar gesteld. Daarnaast worden opnames gemaakt zodat je dit rustig op een later tijdstip terug kunt kijken. De cursus duurt 3 uur en kan online gevolgd worden voor 1 óf 2 personen. Hans deelt zijn kennis over de mogelijkheden met veel enthousiasme.

## Deel 1 (90 min): De basis van GIS, 2D en kaarten

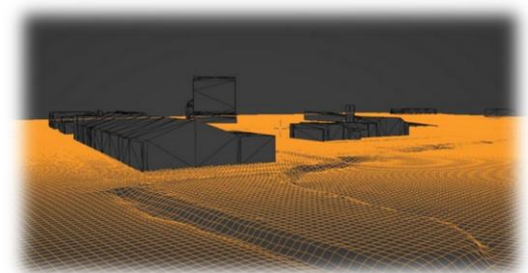
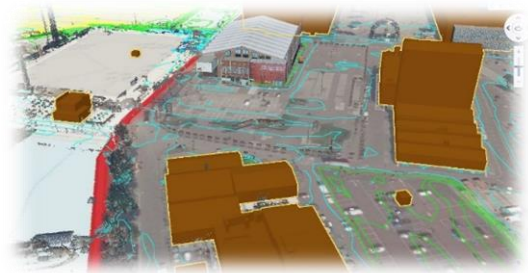
- Wat is GIS data, wat is het verschil met BIM?
- Coördinaatstelsels
- GIS bestanden en online data
- 2D GIS versus 2D CAD
- AHN data, uitleg over de verschillende formats
- Aan de slag met [Qgis](#) !



*[ coffee break ]*

## Deel 2 (90 min): Werken met GeoBIM: 3D datasets AHN, BAG, Cityjson en GeoTiles.nl

- 3D Maaiveld modelleren
- XYZ data (Revit)
- 3D BAG, gebouwen voor BIM gebruiken.
- Gebruik [GeoTiles](#) AHN scandata en CloudCompare
- Introductie 3D city-modelling en GIS in [Blender](#)
- Omgeving in Autodesk Navisworks / Trimble Connect



### Software benodigd:

\* CloudCompare / QGIS / Blender \* vooraf installeren  
Microsoft Teams / DWG software / Sketchup / Revit