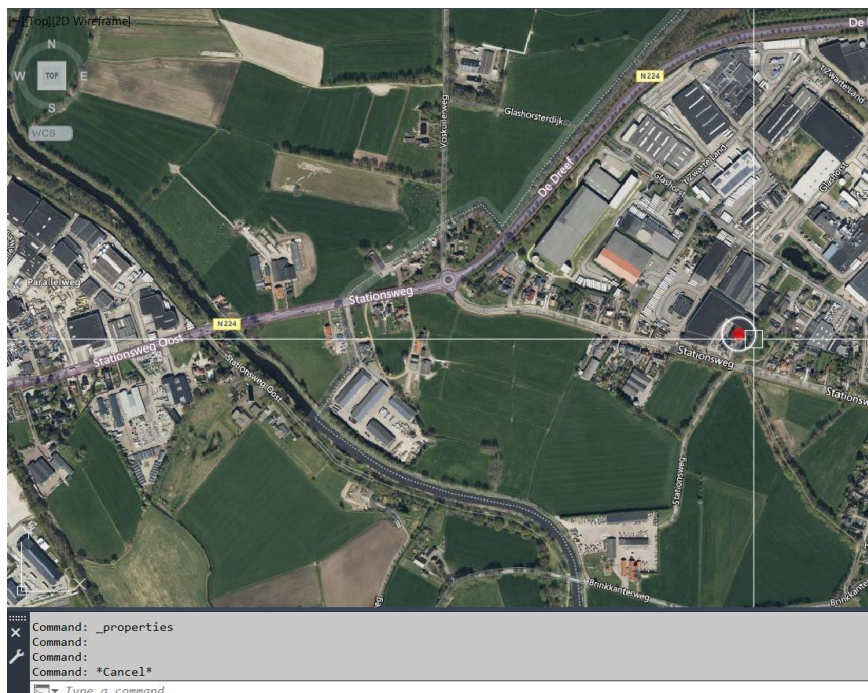


Luchtfoto's NL in AutoCAD



Luchtfoto's gebruiken in een AutoCAD tekening

Beeldmateriaal.nl

QGIS

AutoCAD (LT) standaard functie geomap

[Methode 1 luchtfoto met beeldmateriaal.dwg](#)

[Methode 2 luchtfoto met Qgis print.dwg](#)

[Methode 3 luchtfoto stream Scherpenzeel.dwg](#)

Je leert 3 methoden om een luchtfoto te gebruiken in AutoCAD. Ze hebben alle drie enkele voor- en nadelen. Afhankelijk van de informatie behoefte en het detailniveau kies je een van deze methode.

Methode 1 **Download van *Beeldmateriaal.nl* Invoegen met command: image**
Voorbeeld: Methode 1 luchtfoto met beeldmateriaal.dwg

Voordeel: hoge kwaliteit, jaarlijks nieuw beschikbaar

Nadeel: vaak meerdere bestanden nodig die de tekening 'zwaar maken'

Methode 2 **QGIS print (command: image)**
Voorbeeld: Methode 2 luchtfoto QGIS image begraafplaats.dwg

Voordeel: hoge kwaliteit, landelijk jaarlijks beschikbaar

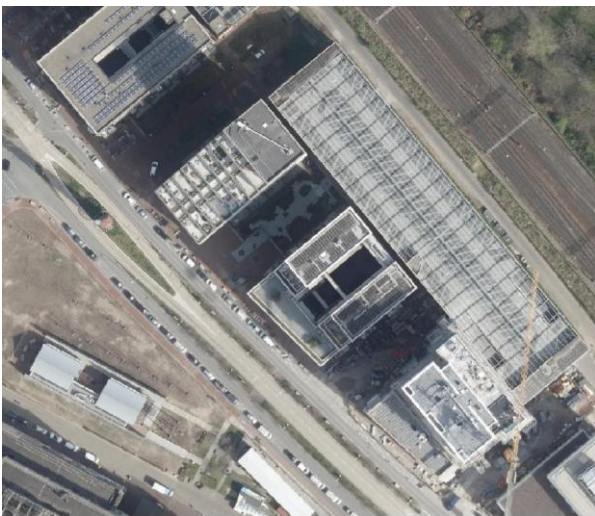
Nadeel: kennis van QGIS en geo-refereren van afbeeldingen is nodig

Methode 3 **Streaming luchtfoto via AutoCAD LT functionaliteit (Geographiclocation)**
Voorbeeld: Methode 3 luchtfoto stream Scherpenzeel.dwg

Voordeel: hele snelle methode

Nadeel: Afhankelijk van het account van Autodesk (login)

TIP! Als je last van schuduw hebt kun je kijken of een andere bron een beter beeld geeft. Je kunt fotomateriaal combineren. Bijvoorbeeld verschillende jaargangen



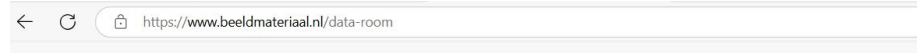
Methode 1 Los bestand Beeldmateriaal invoegen (command: image)

Soorten bestanden: Geotif (.tif), .ecw of een .jpg met een world file.

Op [Beeldmateriaal.nl](https://www.beeldmateriaal.nl), hier kun je bestanden downloaden

De bestandsnaam geeft al aan waar het geïmagineerd is.

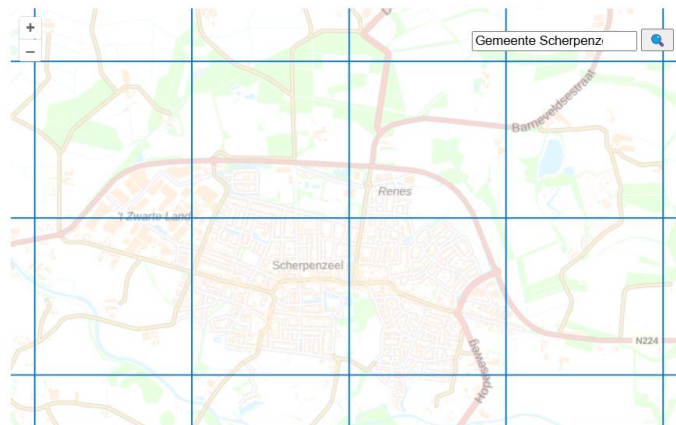
Stap 1 : Ga naar de site [Beeldmateriaal.nl](https://www.beeldmateriaal.nl) en zoek : Scherpenzeel.



Downloads hoge resolutie (7½ cm) bladloze vlucht

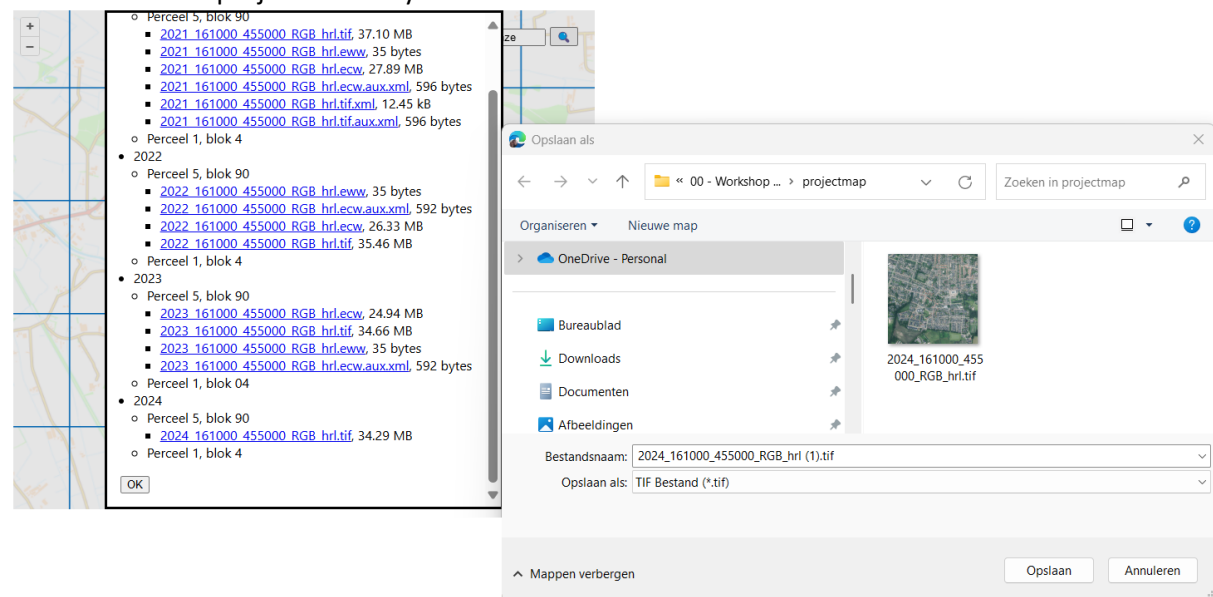
U kunt via onderstaande interactieve kaartviewer de orthofoto's downloaden. De downloads worden aangeboden in een 1x1km index. Zoom in de kaart in op het gebied dat u wilt downloaden. U ziet dan blauwe vierkanten op de kaart. Klik op een vierkant om het te downloaden. U kunt de luchtfoto downloaden in GeoTIFF-formaat.

Voor het downloaden van grotere hoeveelheden data willen we u vragen gebruik te maken van het bestelformulier. Een link naar het formulier en meer uitleg vindt u ook onderaan deze pagina. Aan het uitleveren van de foto's in bulk zijn kosten verbonden.



Stap 2 Klik op de gewenste tegel en download de file.

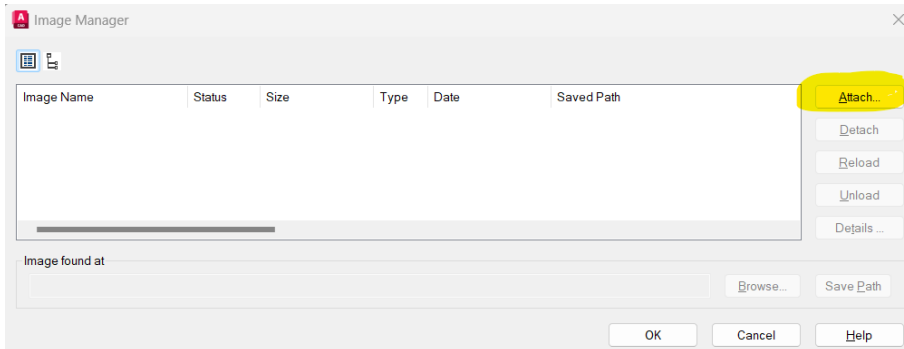
Plaats deze in de project directory



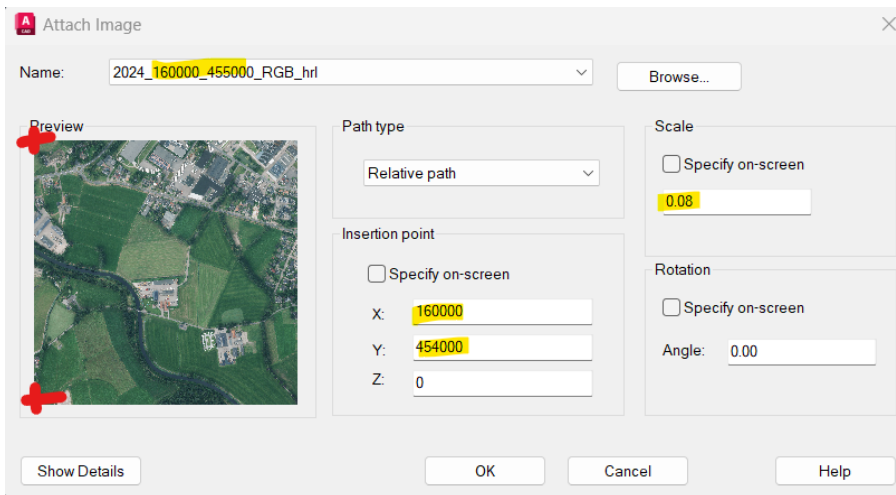
Stap 3 Insert de image

Command:image

> attach

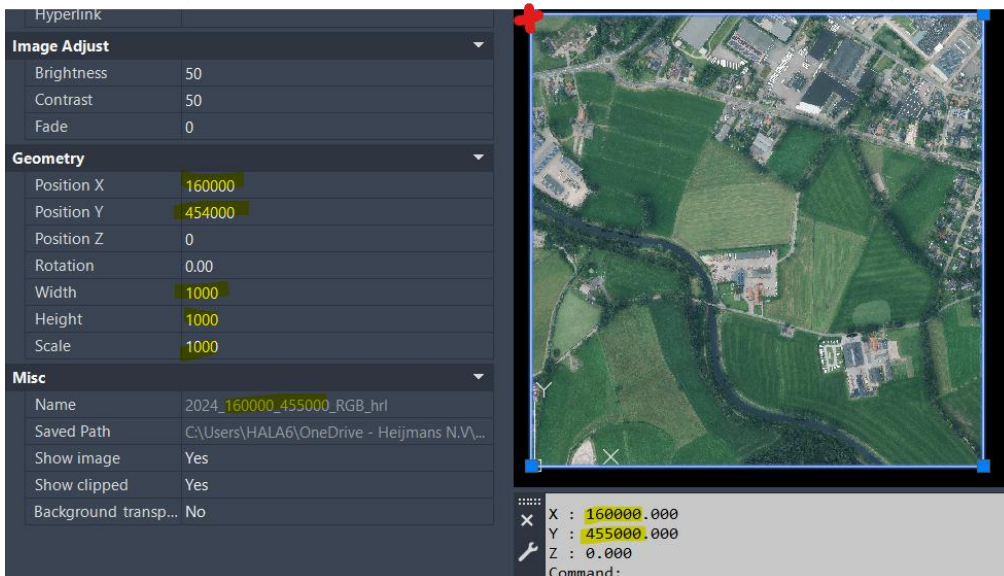


Coördinaat opgeven waarbij de rechterbovenhoek de waarde in het bestand is. Omdat we altijd linksonder invoegen moet je van de Y-waarde 1000 van aftrekken voor Y, zie onder. Schaal : 0.08, dan wordt de afdeling precies 1000x1000m



Stap 4 Controleer de positie

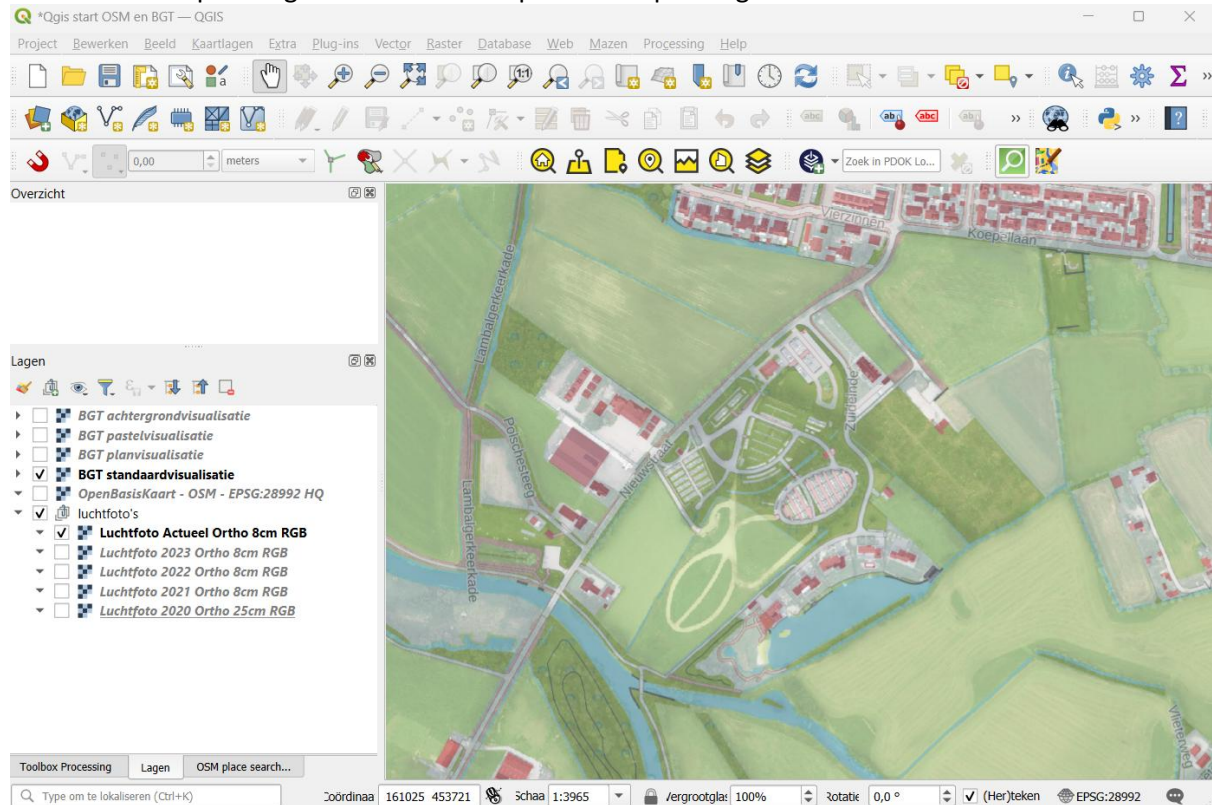
Command : ID (click linkerbovenhoek, dit heeft dezelfde waarde als de file)



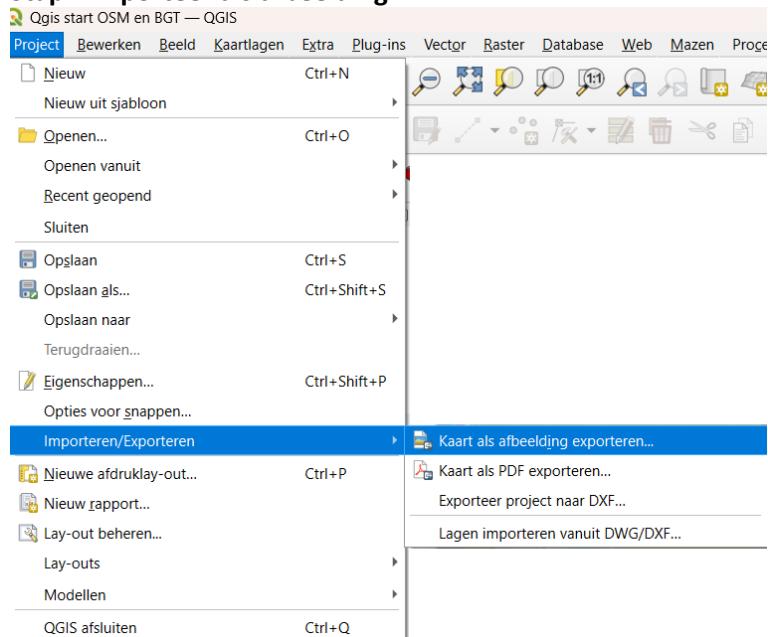
Methode 2 QGIS print (command: image)

Stap 1 Stel de kaart samen

Kies een aantal pdok lagen en stel de transparantie in per laag

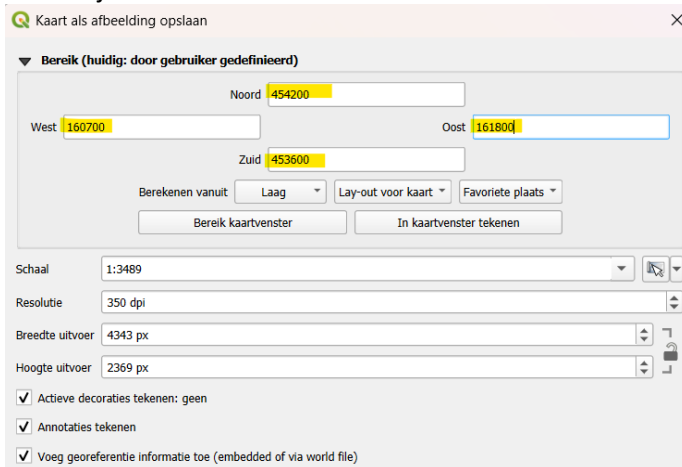


Stap 2 Exporteer als afbeelding



Stap 3 Stel de waarden

De waarden handmatig aanpassen dat het makkelijk te hanteren waarden zijn. Maak het jezelf makkelijk door er een screenshot van te maken

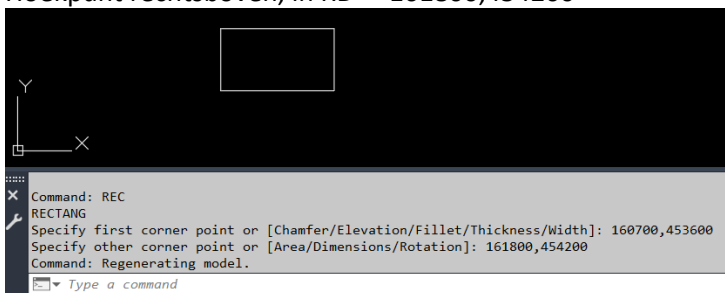


..\00 - Workshop Scherpenzeel\luchtfoto insert\Scherpenzeel begraafplaats export QGIS.tif

Stap 4 Teken in AutoCAD een vierkant met deze waarde

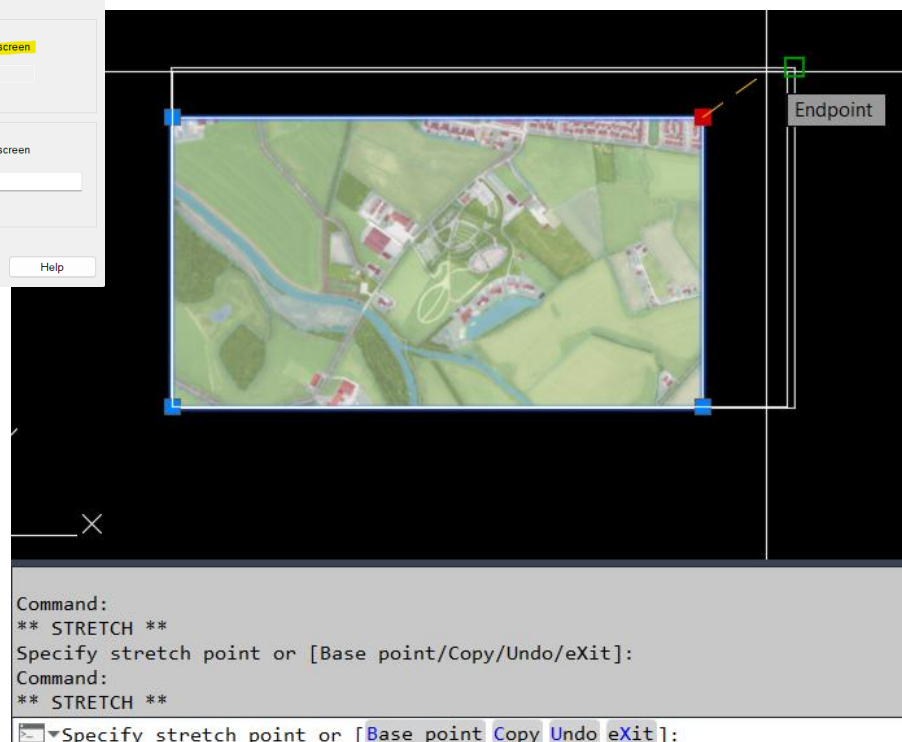
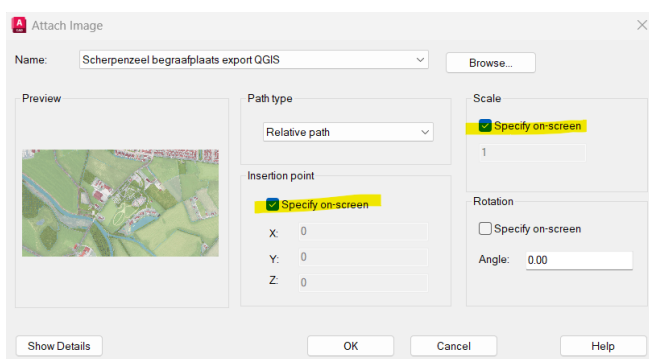
Hoekpunt linksonder, in RD 160700,453600

Hoekpunt rechtsboven, in RD 161800,454200



Stap 5 Insert de image en sleep deze naar de locatie

Stretch de image naar de rechterbovenhoek

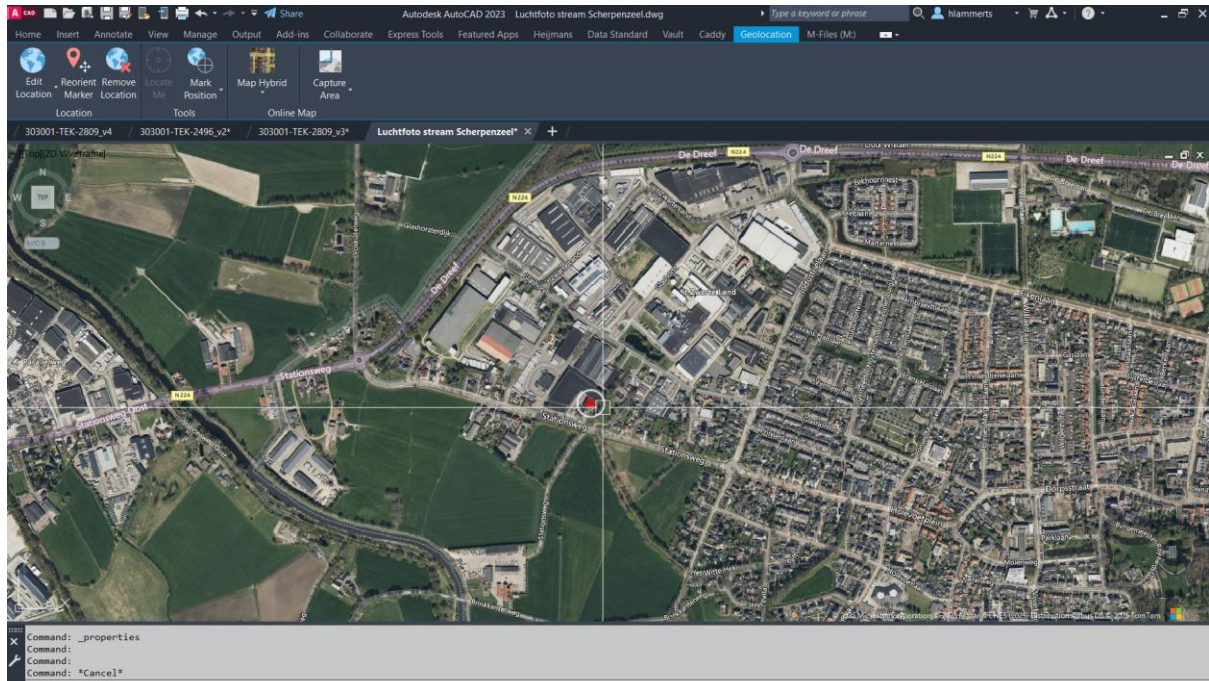


Methode 3 Streaming luchtfoto

commando: geographiclocation

Gebruik het bestand "Luchtfoto stream Scherpenzeel.dwg" als template, basisbestand

Online help



Methode 3 luchtfoto stream Scherpenzeel.dwg

Een fragment kun je invoegen met de functie 'capture area'

